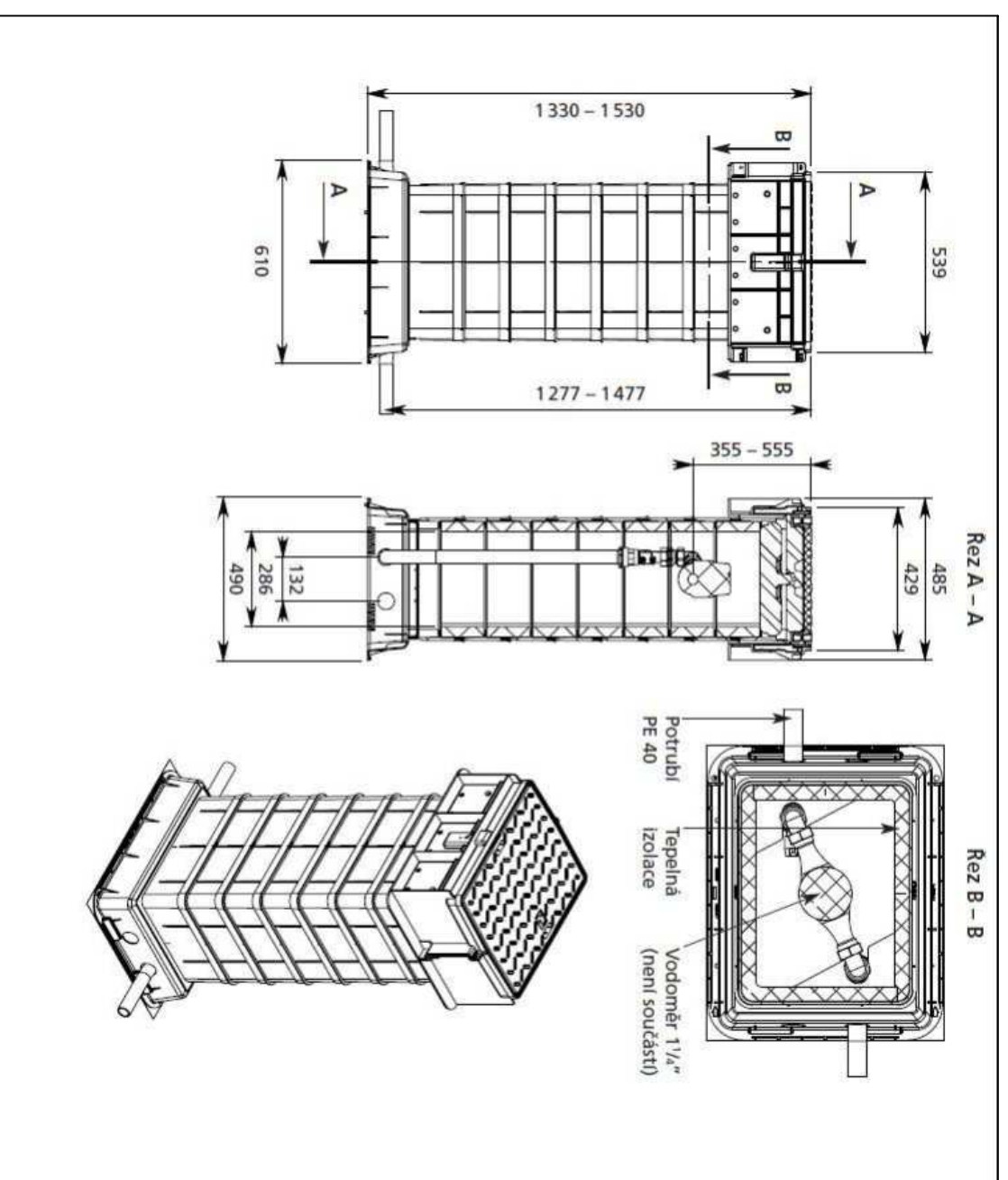
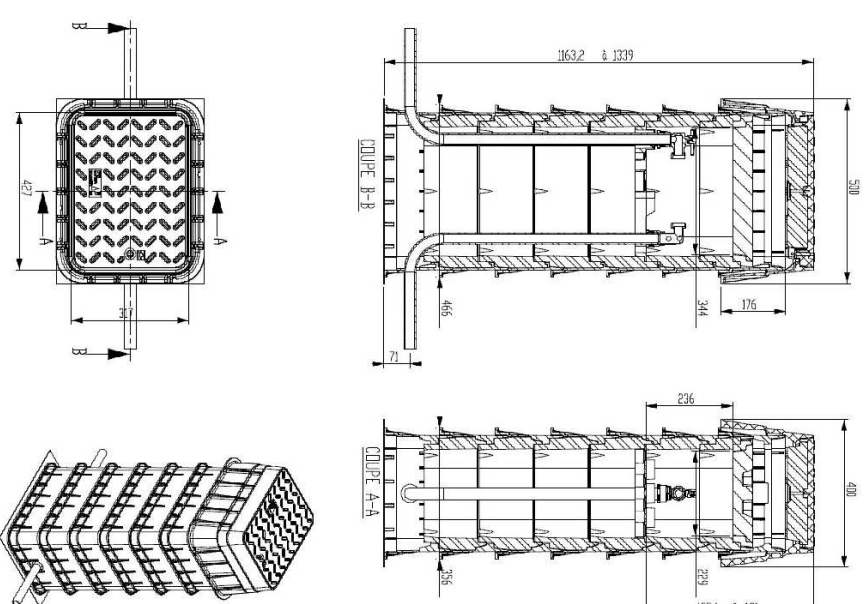


# VZOROVÁ VODOMĚRNÁ ŠACHTA - 1 : 20

B) Vzorová šachta pro bytové domy a komerční objekty



A) Vzorová šachta pro rodinné domy



## POZNÁMKA

VODOMĚRNÁ ŠACHTA UMÍSTĚNÁ (OSAZENÁ) DO POJEZDOVÉ PLOCHY (KOMUNIKACE) BUDE MÍT PODBETONOVANÝ STAVITELNÝ RÁM.

POŽADAVEK NA "VŠ" S REDUKČNÍM VENTILEM NUTNO SPECIFIKOVAT JIŽ PŘI OBJEDNÁVCE



Vodohospodářsko-inženýrské služby spol. s r. o., Na Stezíně 1079, 500 03 Hradec Králové  
tel.: 495 076 011, fax: 495 541 342, e-mail: vis@vishk.cz

## DOKUMENTACE PRO OZNÁMENÍ ZÁMĚRU

HLAVNÍ ING. PRO ING. KNIŽÁK <i>R. Knížák</i>	ZODP. PROJEKT ING. KNIŽÁK <i>R. Knížák</i>	PROJEKTANT STANKOVÁ <i>Stanková</i>	ŘEŠOVAL ING. KNIŽÁK <i>R. Knížák</i>
INVESTOR OBEC ZBIZUBY	OBJEDNATEL MĚSTYS KÁCOV		
KRAJ STŘEDOČESKÝ	OBEC ZBIZUBY vč. místních částí	FORMÁT 2 A4	
AKCE VODOVODNÍ PŘÍPOJKY SV Kácov-Zbizuby-Podveky-Rataje nad Sázavou II. část - Zbizuby vč. místních částí	Č. ZAK. 05021-330	STUPĚŇ DOZ	DATA 09/2022
PŘÍLOHA VZOROVÁ VODOMĚRNÁ ŠACHTA	ARCH. Č. 05021	MĚŘÍTKO	
	ČÍSLO PŘÍLOHY		
	A.31		

TENTO VÝKRES A JEHO PŘÍLOHY JSOU NAŠÍM DUŠEVNÍM VLASTNICTVÍM. NESMÍ BÝT BEZ NAŠEHO PŘEDCHOZÍHO PÍSEMNÉHO SOUHLASU KOPÍROVÁNY, ROZMNOŽOVÁNY ANI ZPŘÍSTUPĚNY JINÝM OSOBÁM NEBO FIRMÁM